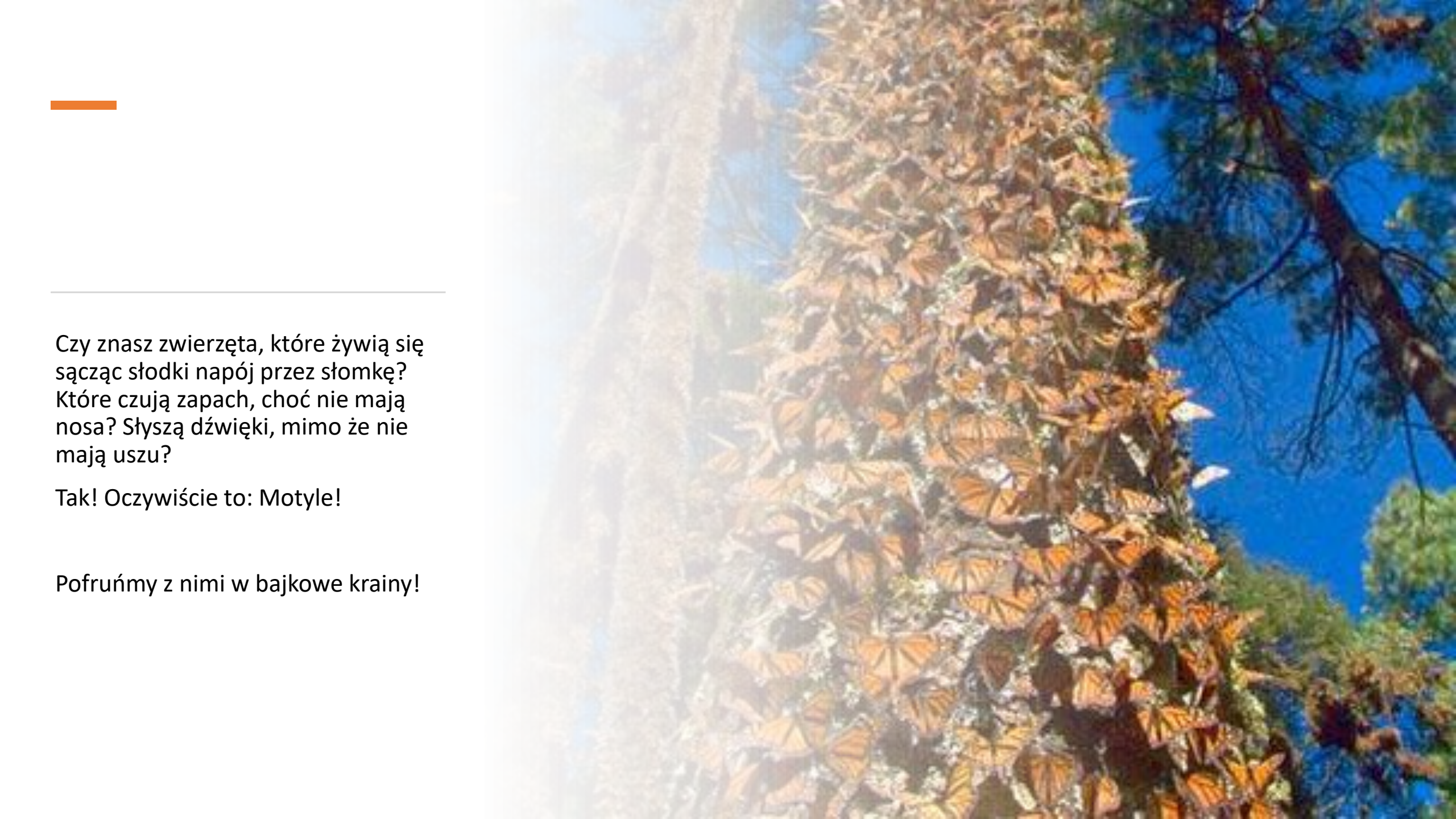


Jak dobrze  
znamy motyle?

---





---

Czy znasz zwierzęta, które żywią się  
sącząc słodki napój przez słomkę?  
Które czują zapach, choć nie mają  
nosa? Słyszą dźwięki, mimo że nie  
mają uszu?

Tak! Oczywiście to: Motyle!

Pofruńmy z nimi w bajkowe krainy!

Lubimy patrzeć, gdy motyle z gracją przelatują z kwiatka na kwiatek, machając kolorowymi skrzydłami.

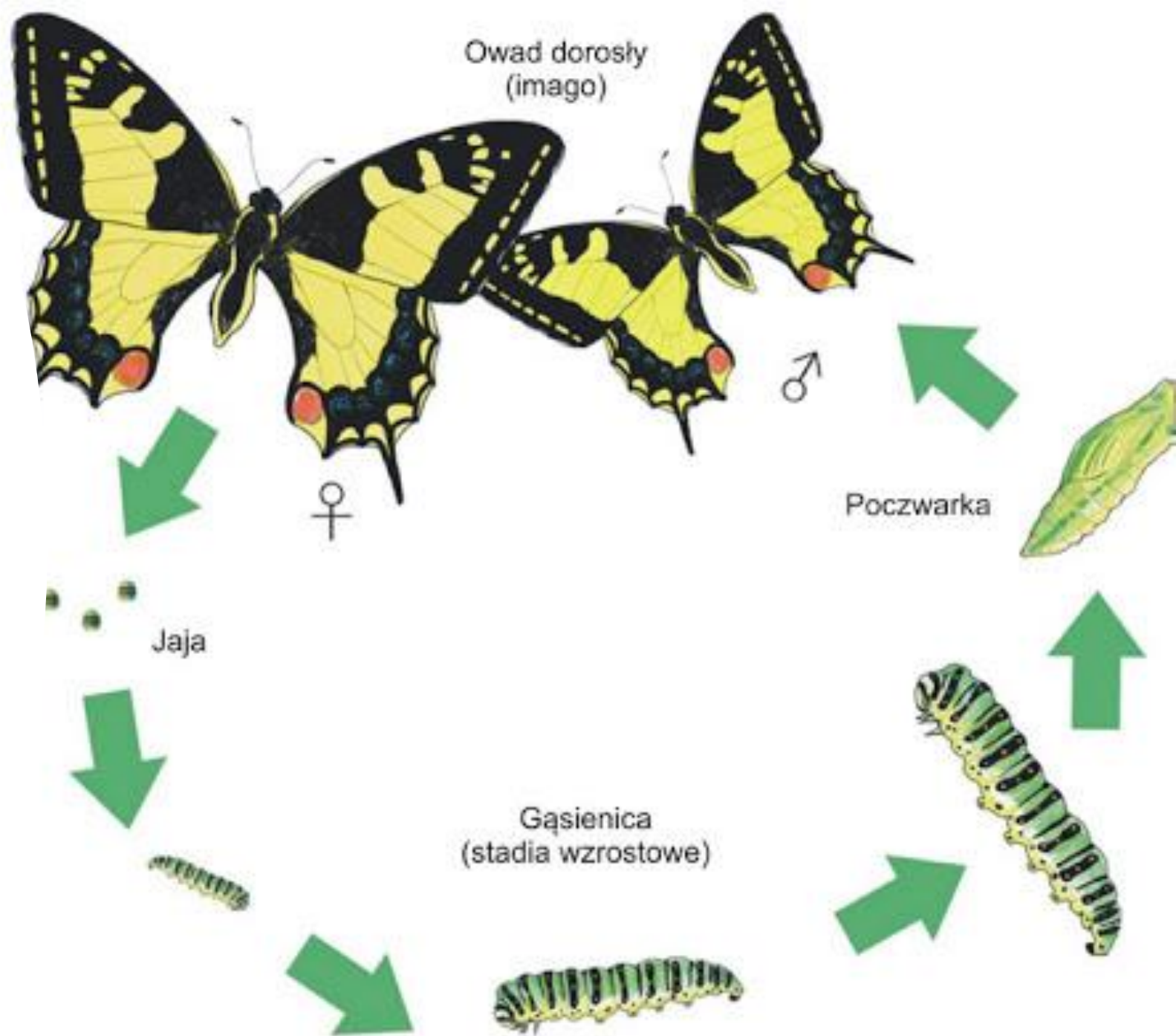
Motyle to najbardziej podziwiane i kolekcjonowane owady.

Chociaż są tak samo ważne jak pszczoły (bo zapylają kwiatki), to dopiero od niedawna zaczęliśmy je chronić... ponieważ jest ich coraz mniej...



# Cykl rozwojowy motyla

Ale od początku... Jak rodzą się motyle?

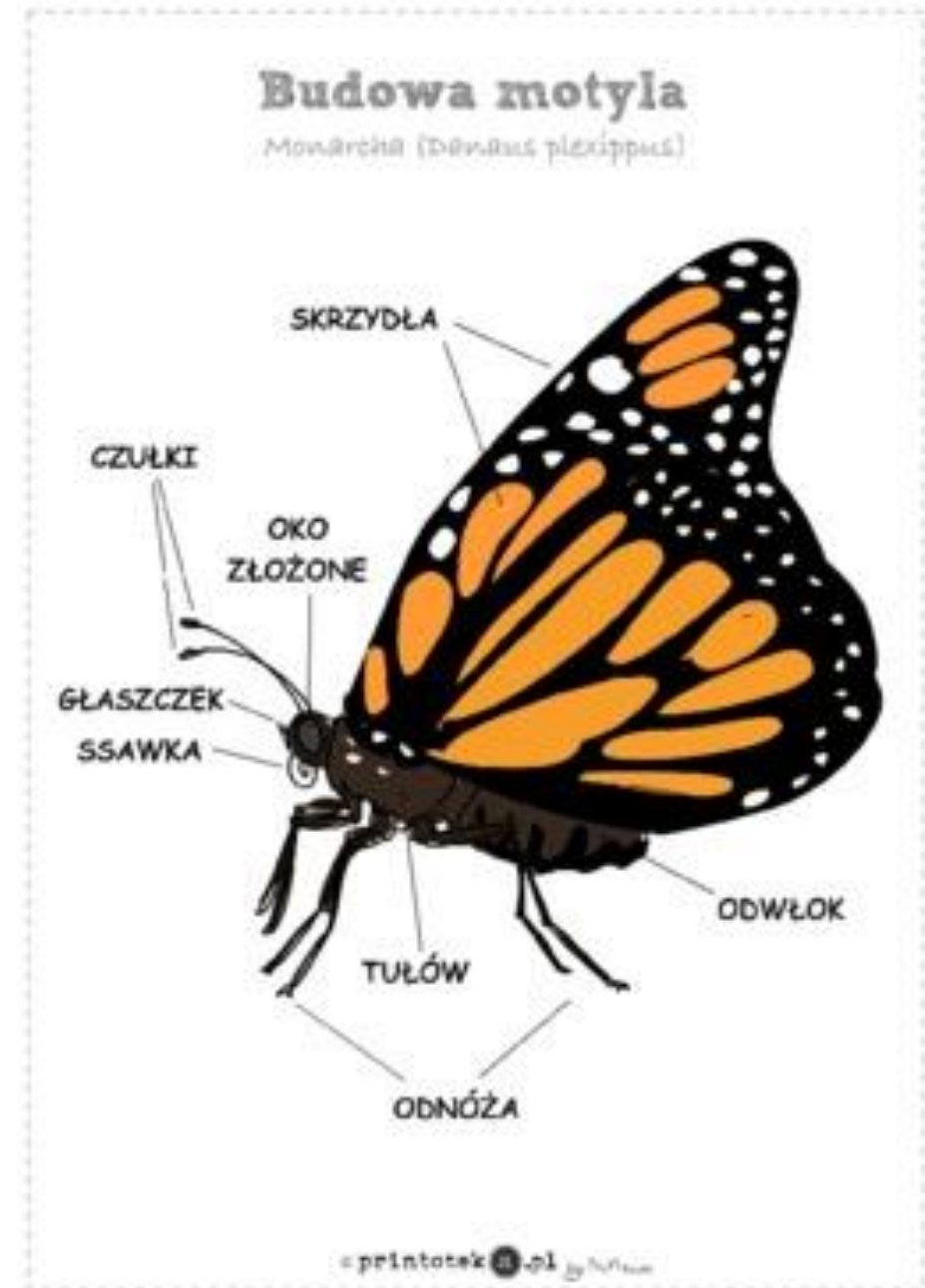


# Budowa motyla

Jak wszystkie owady, ciało motyla dzieli się na trzy sekcje:

- głowę
- tułów
- odwłok

Na głowie, oprócz otworu gębowego, znajdują się dwa czułki i dwoje dużych, złożonych oczu.



Na tułowiu znajdują się cztery skrzydła i sześć odnóży.

Skrzydła występują w wielu kształtach i kolorach. Pokryte są „magicznym pyłem”. Jeśli zostanie nam on na palcach – zniszczyliśmy bardzo delikatną budowę skrzydła i owad nie będzie już mógł latać ani szukać pożywienia...



Skrzydła pozwalają motyloom pokonywać długie dystanse w poszukiwaniu nowych źródeł pożywienia, ale też komunikować się z członkami tego samego gatunku oraz unikać drapieżników.

Wzory na skrzydłach, to mozaika złożona z wielu drobnych łusek, potocznie zwanych „pyłkiem”.

Dlatego badacze –etymolodzy nadali motyloom naukową nazwę „łuskoskrzydłe”.



# Motyl czy ćma?

- Motyle zwykle prowadzą dzienny tryb życia, więc można je zobaczyć w locie podczas cieplejszych godzin dnia.
- Ćmy zwykle prowadzą nocny tryb życia – bardziej stonowane ubarwienie pozwala im wtapiać się w otoczenie w ciągu dnia.





# Duże czy małe?

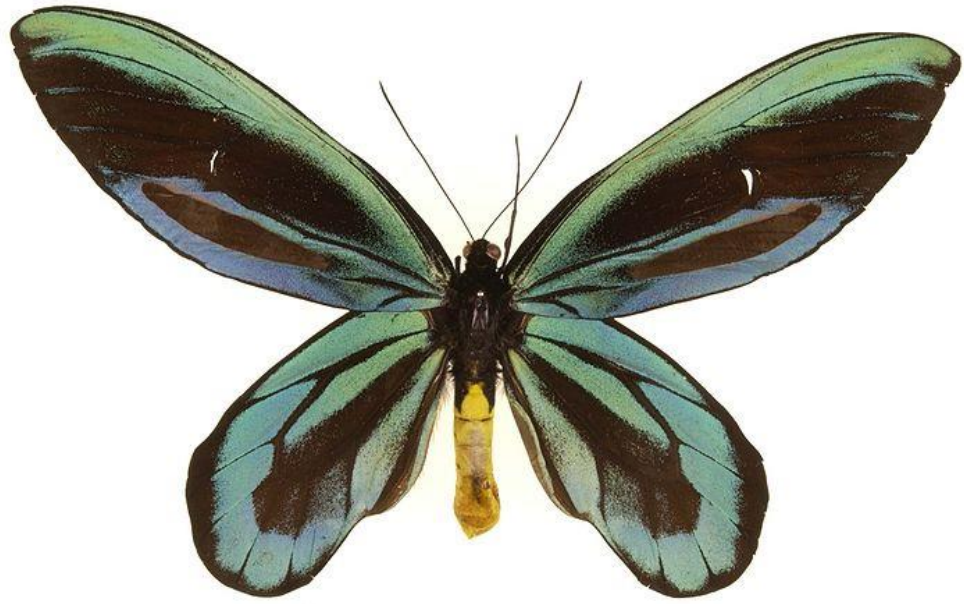
Zarówno wśród motyli, jak i ciem występują istne olbrzymy.



Skrzydła samicy osiągają szerokość 8 cm i rozpiętość 28 cm. Maksymalna rozpiętość skrzydeł samca wynosi 20 cm, zaś szerokość skrzydła 18 cm.

Skrzydło tego motyla jest większe niż dłoń dorosłego mężczyzny!

Ornithoptera Alexandrae – Motyl Królowej Aleksandry, nazywany również motylem o ptasich skrzydłach



Drugim największym motylem świata jest *Ornithoptera goliath*, o rozpiętości skrzydeł sięgającej 28 cm.



*Ornithoptera goliath*

Z ciałem o długości nawet 6 cm, rozpiętością skrzydeł do 30 cm i szerokością 21 cm, samica ćmy pawicy atlas jest uważana za największą wśród łuskoskrzydłych.



Attacus atlas

Największą powierzchnią skrzydeł może pochwalić się niezwykle elegancka ćma *Coscinocera hercules*, o rozpiętości skrzydeł blisko 25 cm. Długie ogony na tylnych skrzydłach sprawiają, że ich długość wynosi 26 cm.



Najmniejsze motyle należą do rodziny modraszkwatych. Małeńki *Brephidium exilis* o rozpiętości skrzydeł około 1 cm uważany jest za najmniejszego znanego motyla na świecie.



## Jak długo żyje motyl?

- Zanim łuskoskrzydłe przemienią się w piękne motyle, muszą przejść kompletną metamorfozę –zaczynając od jaja, przez fazę gąsienicy i poczwarki, by stać się dorosłymi owadami, zdolnymi do lotu

Niektóre gatunki żyją bardzo krótko –od dwóch dni do tygodnia



Rusałka pawik spędza zimę jako dojrzały owad. Szuka schronienia na przykład w domach i zapada w swego rodzaju letarg –dlatego może żyć kilka miesięcy





# MOTYLE POLSKI

ulica ekologiczna 



Rozpoznajecie  
te motyle?

Spróbujcie je nazwać...

Kamuflaż? Tak ten motyl jest szczególnym przypadkiem 😊 Motyl szklanoskrzydły z Ameryki Południowej ma przezroczyste skrzydła z ciemnymi żyłkami. Drapieżne ptaki widzą przez niego liści i kwiaty niczym przez szybę. Dzięki temu jest niewidoczny dla drapieżników.



## Ogrody dla motyli

---

- Jeśli masz ogród lub taras, możesz zaprosić motyle na positek. Pomożesz je chronić 😊
- Zasadź kwiaty o intensywnych kolorach i zapachach – przyciągną one dorosłe owady 😊

