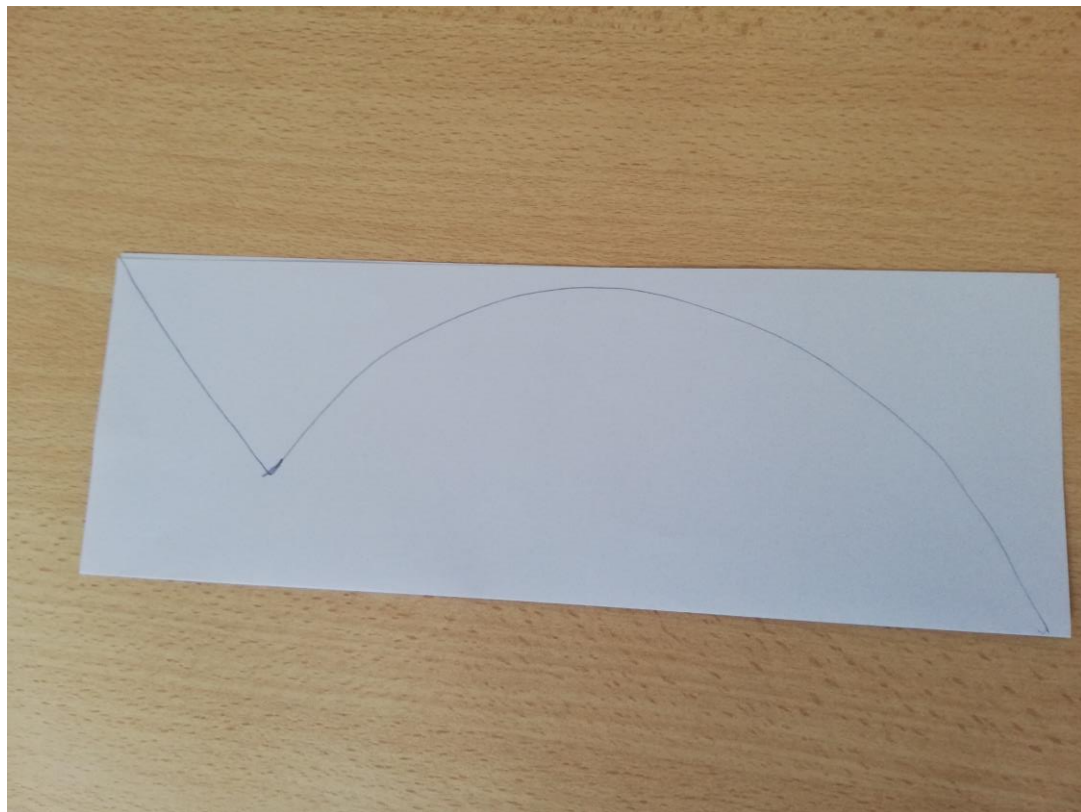


Kolorowa ryba

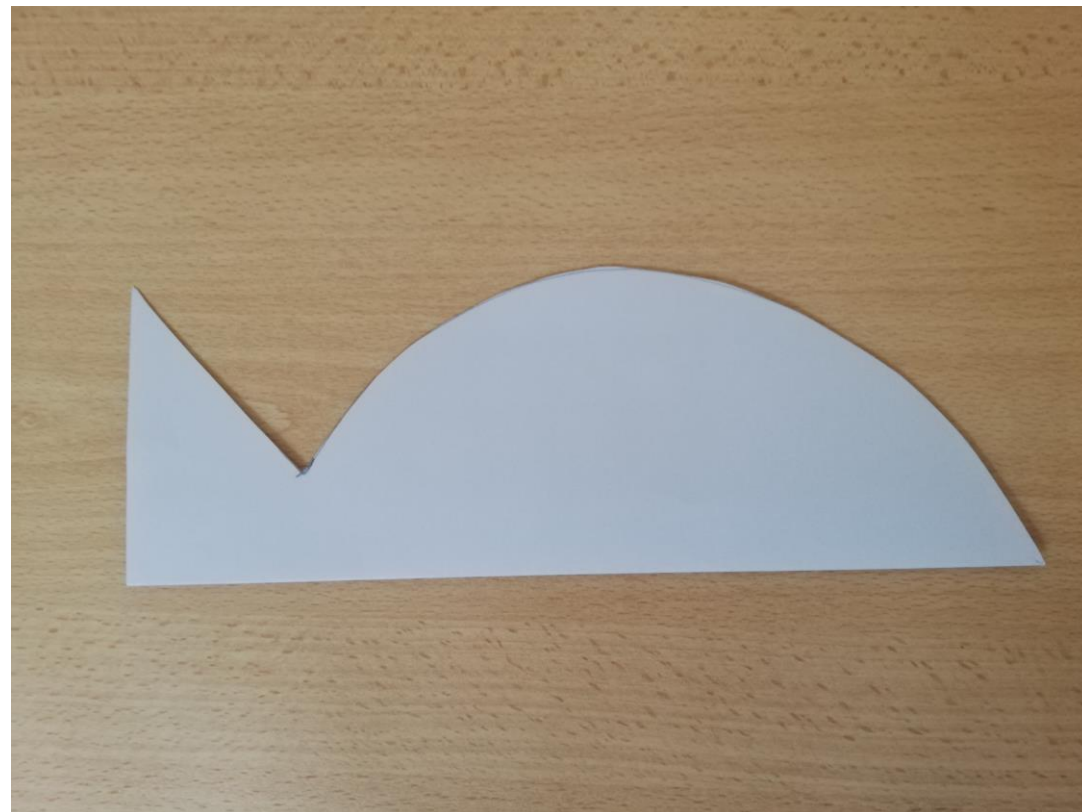
# Przygotuj:



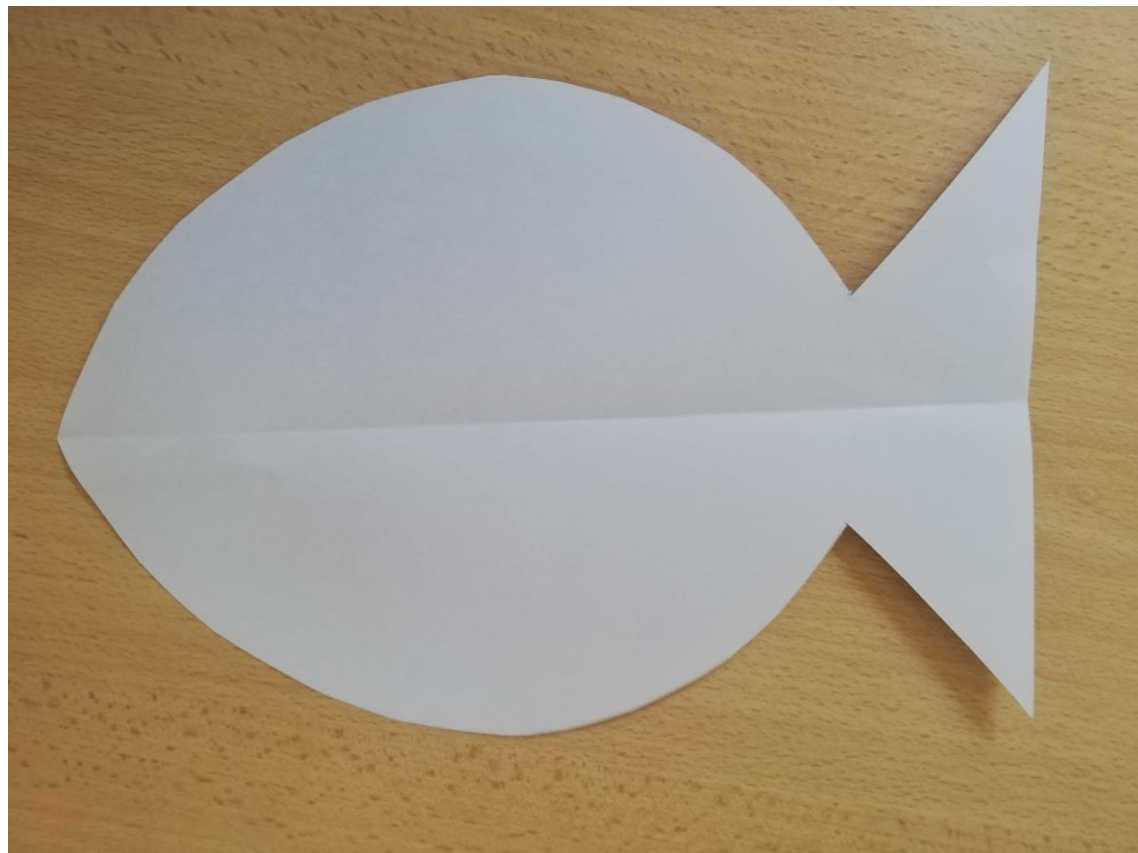
Złóż kartkę na pół i narysuj na niej kształt połowy ryby.  
Może być podobny, albo wymyślony przez siebie.  
Podpowiedź!  
Zgięcie kartki na zdjęciu jest na dole.



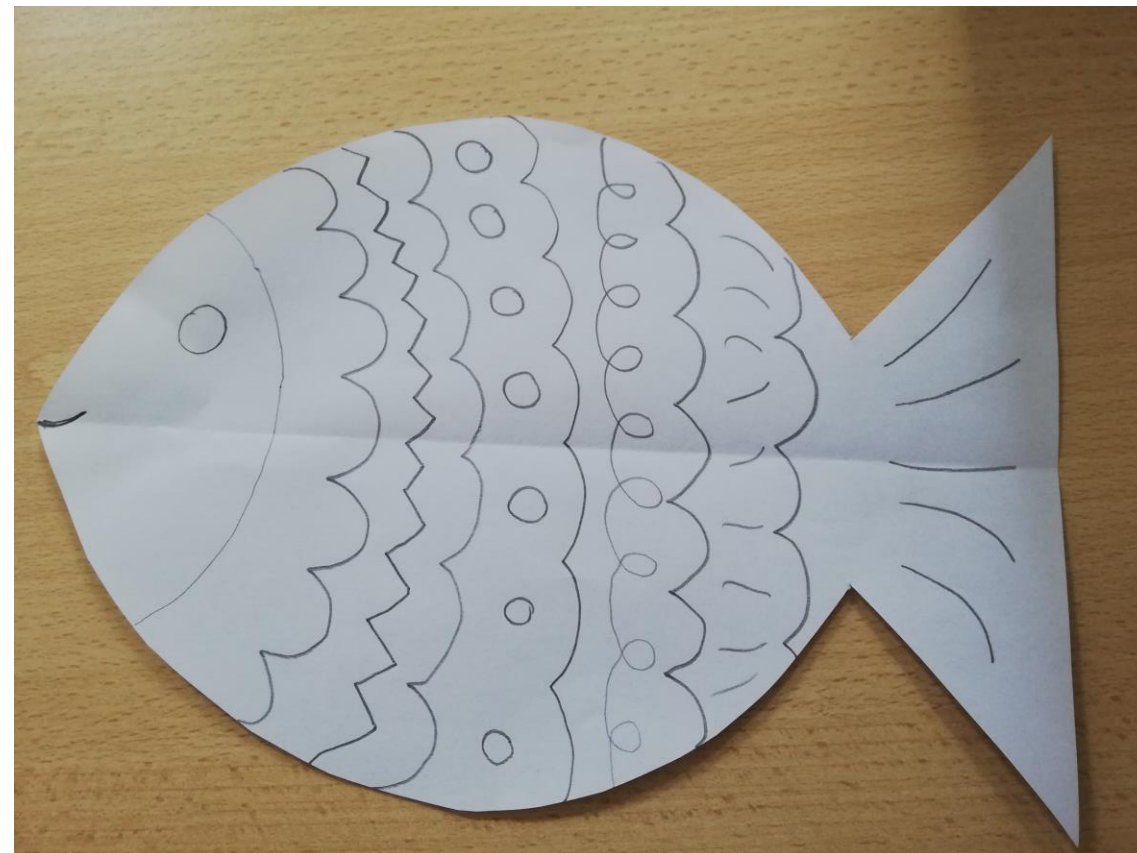
Wytnij kształt ryby po narysowanej linii.



Teraz rozłóż wycięty kształt i zobacz, czy wygląda podobnie? Czasami okazuje się, że zamiast całej ryby mamy dwie połówki.



Jeżeli Ty masz całą rybę, to teraz popatrz jakie Suri wymyśliła łuski na jej ciele. Twoje mogą być inne, bo już wiesz jak różne są ryby. Na koniec pokoloruj ją w sposób jaki sobie wymyślisz.





Ryby są bardzo różne. Dobrej zabawy!

