

A close-up photograph of a dandelion seed head, showing the intricate structure of the white, feathery pappus. The background is a soft-focus green, with a bright yellow dandelion flower visible in the lower right corner. The text is overlaid on the seed head.

Mniszek lekarski

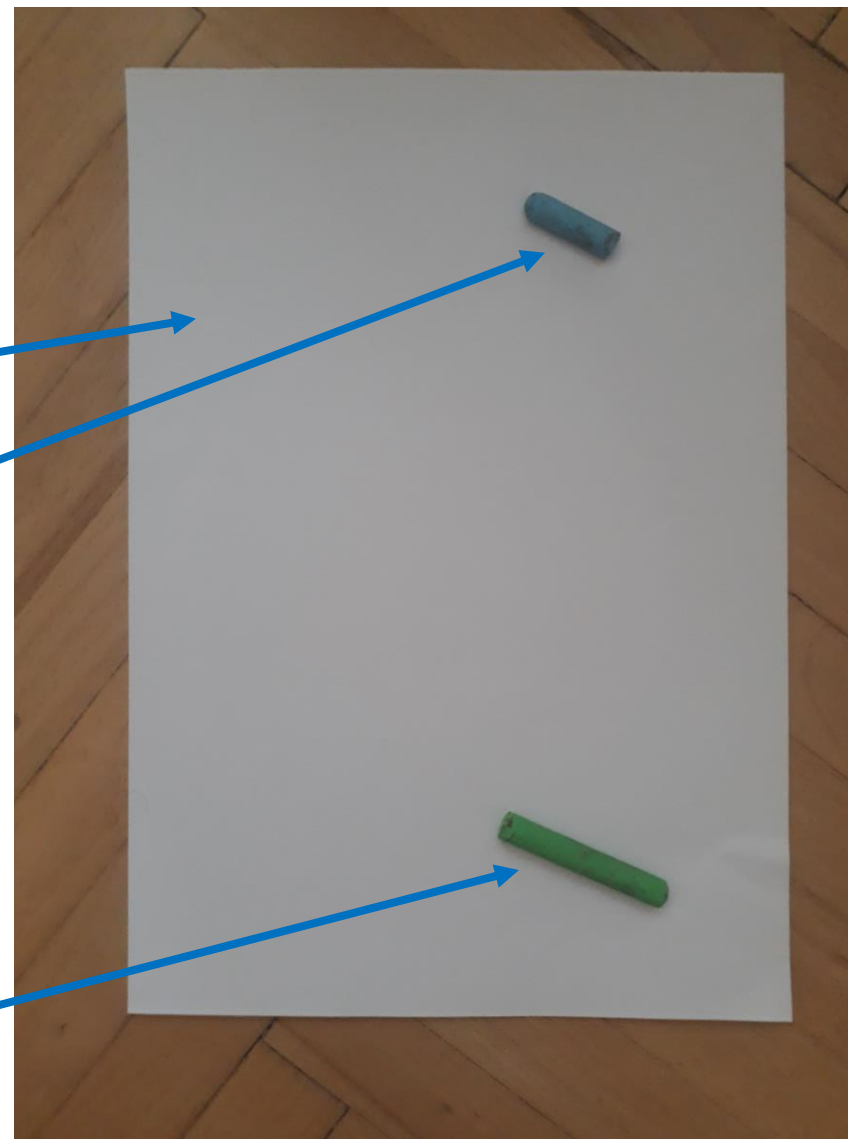
Praca plastyczna krok po kroku

Najpierw przygotuj:

blok techniczny A4

niebieską pastelę lub inną
niebieską kredkę

zieloną pastelę lub inną
zieloną kredkę

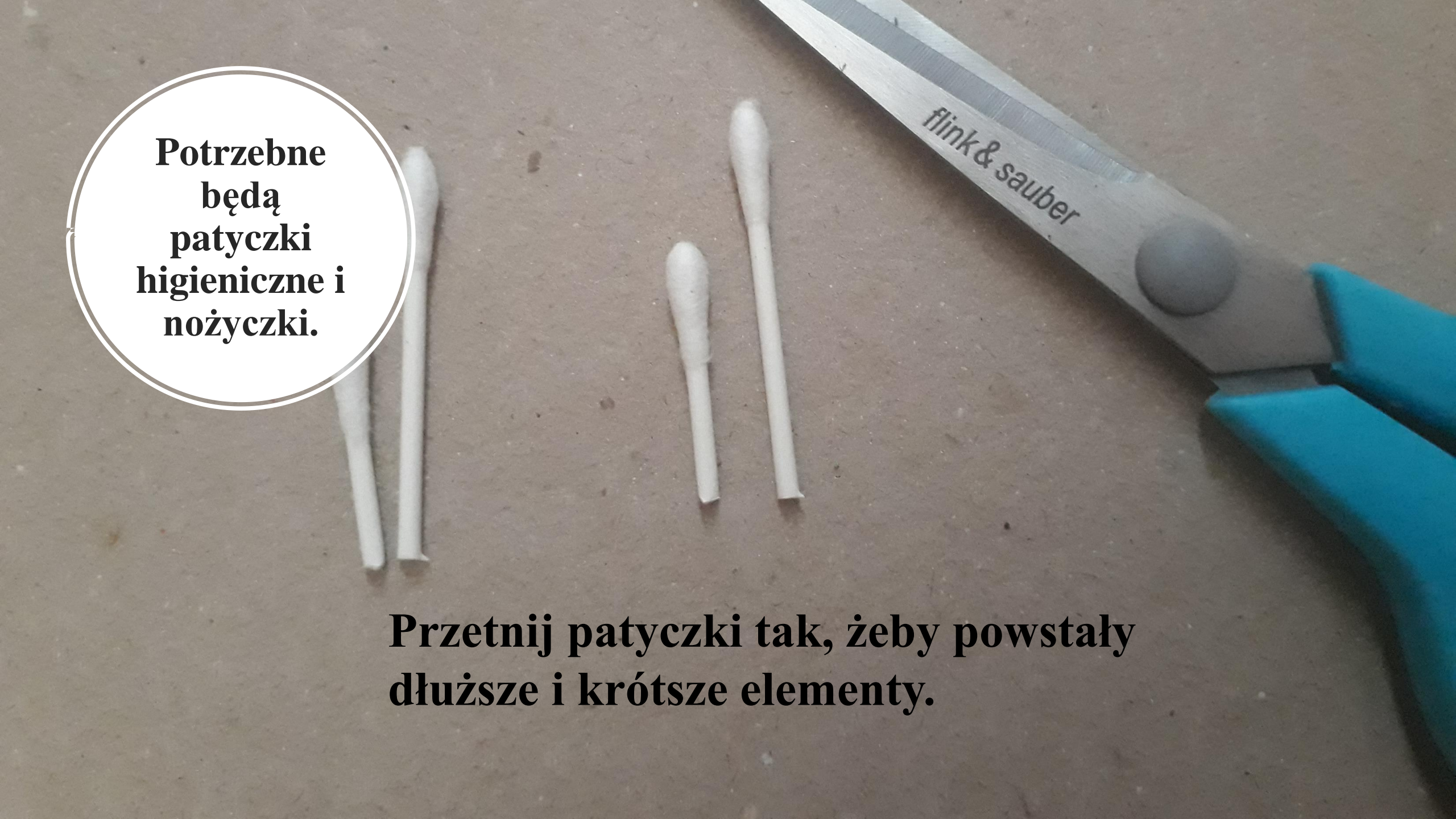


Górze kartki pokoloruj na niebiesko.




Dół kartki pokoloruj na zielono.






**Potrzebne
będą
patyczki
higieniczne i
nożyczki.**

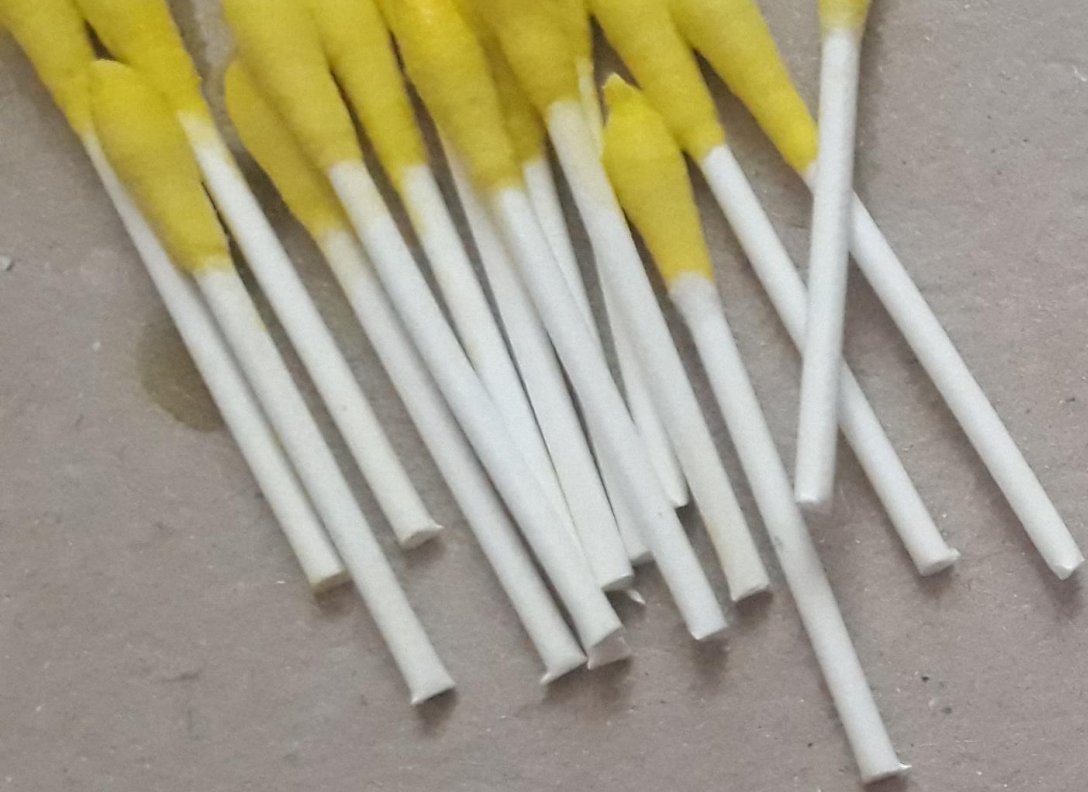
**Przetnij patyczki tak, żeby powstały
dłuższe i krótsze elementy.**



**Posegreguj
je na
dłuższe i
krótsze.**

A photograph showing a petri dish with a yellow liquid inside, and a group of white cotton swabs (Q-tips) arranged on a surface next to it. The swabs are arranged in a fan shape, with their tips pointing towards the center. The petri dish is on the right side of the image, and the swabs are on the left side. The background is a plain, light-colored surface.

**Przygotuj żółtą farbę.
Można trochę
rozcieńczyć ją wodą.
Zamocz wszystkie
miękkie końce
patyczków w farbie.**



**Pozostaw
żółte
patyczki,
żeby
przeschły.**




**Przygotuj
zestaw
białych
patyczków.**



**Posmaruj
dużą ilością
kleju miejsce
na kartce.**



A top-down view of approximately 18 sticks with yellow tips arranged in a circular pattern on a light-colored surface with blue and green splatters. The sticks are of varying lengths, with the longest ones forming the outer edge and shorter ones towards the center. A white circular callout box with a thin black border is positioned in the upper-left quadrant, containing text in Polish.

**Przyklejaj
żółte
patyczki.
Zaczynij od
dłuższych.**

**Miedzy
dłuższymi
patyczkami
układaj
krótsze.**



**Obok żółtego
mniszka
przyklej biały
dmuchawiec.**

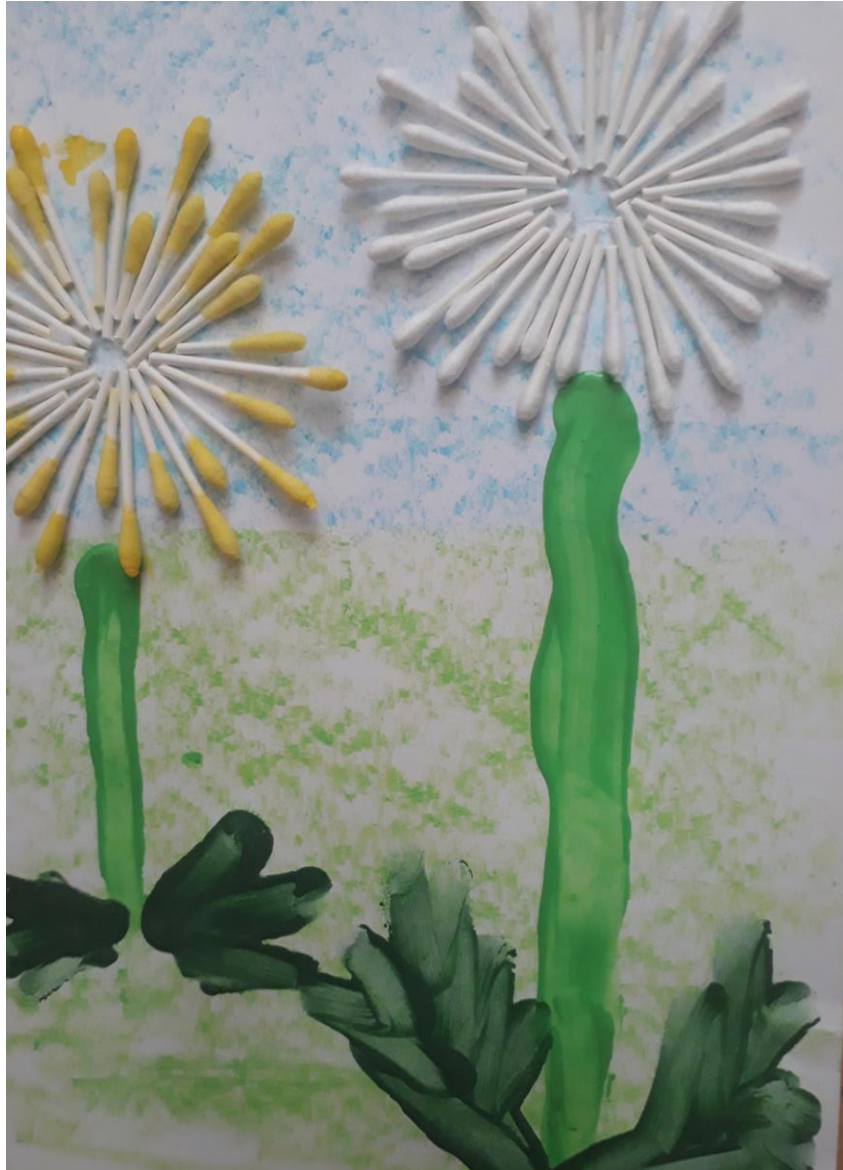


Teraz przygotuj jasną i ciemną farbę w kolorze zielonym. Jasną zrób łodygi.





**Ciemnej farby użyj do
namalowania liści.**



**I gotowe!
Koniecznie prześlij
nam zdjęcie swojej
pracy ;)**